

# 迷你家装预算

使用说明书 ( 2018R6)



版权所有：上海晓材科技有限公司

欢迎加入 QQ 群交流：526719433 联系电话：4006002063 ( 转 1 )

## 1、登录/注册：

软件需登录后使用，增值功能需要开通 VIP（保存、打印）。 点击右上方登录按钮进行登录注册。

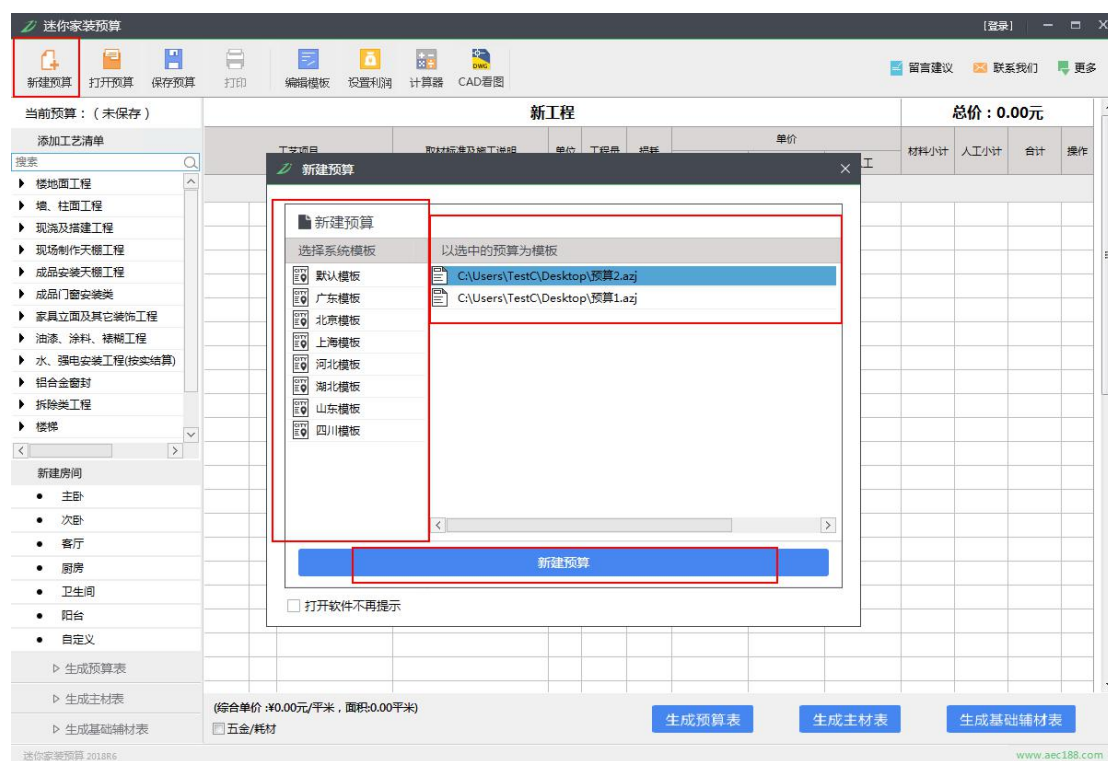


开通 VIP：点击右上方 VIP 图标开通 VIP



## 2、造价主流程

### 第一步：选择模板



**系统模板：**软件自带省份模板，价格按照当地市场参考价格，可自行按地区选择模板。

**以选中的预算为模板：**在用户保存过预算后，修改的数据可以作为模板新建预算。（没有预算内容。）

**点击【新建预算】进入下一步**

## 第二步：新建房间

新工程(总面积:0.00平米)							总价: 0.00元		
施工项目	取材标准及施工说明	单位	工程量	损耗	单价			材料小计	人工小计
					主料	辅料	人工		
+ 新建房间									
				<ul style="list-style-type: none"><li>• 主卧</li><li>• 次卧</li><li>• 客厅</li><li>• 厨房</li><li>• 卫生间</li><li>• 阳台</li><li>• 自定义</li></ul>					

点击【新建房间】按钮，新建一个房间，同时可以设置该房间的参数如：【房间名称】 【长度】 【宽度】 【高度】 以及【门窗】如下：

房间设置✕

房间名称

设置房间尺寸 (单位: m)    输入长/宽/高    输入周长/面积

+ 添加门 (单位: m)

+ 添加窗 (单位: m)

添加默认施工项   设置取消确定

### 第三步：生成预算表

当你完成各个房间工艺的添加后，即可生成预算表，软件右下角点击【生成预算表】



生成预算表后可以双击表格指定位置【填写项目信息】，并可导出 excel 表格。



### 3、编辑模板

根据每个工程的实际情况，可以点击【编辑模板】修改/添加工艺



点击【确定】后，当前预算会自动套用修改后的模板数据。

## 4、添加/修改工艺

双击左侧【添加工艺清单】中工艺，为当前房间加入不同工艺，添加后在右侧预算表中修改【工程量】，自动计算出预算金额。如想编辑或删除某项工艺，可点击每行末端的按钮。

迷你家装预算 [登录]

新建预算 打开预算 保存预算 打印 编辑模板 设置利润 计算器 CAD看图 留言建议 联系我们 更多

当前预算：(未保存)

新工程(总面积:9.00平米(1室)) 总价: 8899.15元

工艺项目	取材标准及施工说明	单位	工程量	损耗	单价			材料小计	人工小计	合计	操作	
					主料	辅料	人工					
主卧 面积: 9.00平米 结算: ¥8527.27												
楼地面工程	1 铺设实木复合地板	主材代购, 厂家安装	m <sup>2</sup>	9.00	0.00%	197.00	0.00	5.00	¥1773.00	¥45.00	¥1818.00	✎
	2 复合地板直接铺设找平层	找平层厚度3cm-4cm内, 水泥、黄沙等, 注: 每增加1cm, 每项费用增加15%, 找平高度不能高于5cm, 超过5cm另议	m <sup>2</sup>	9.00	0.00%	0.00	7.48	16.00	¥67.32	¥144.00	¥211.32	✎
墙、柱面工程	1 墙顶面处理	网格布或的确良布、白胶等	m <sup>2</sup>	53.40	0.00%	0.00	2.42	5.00	¥129.23	¥267.00	¥396.23	✎
	2 大理石窗台板加工(窗单边)	磨单边	m	2.00	0.00%	0.00	0.00	25.00	¥0.00	¥50.00	¥50.00	✎
现场制作天棚工程	1 明式窗帘盒	细木工板、纸面石膏板(不含轨道的费用)	m	3.00	0.00%	0.00	52.77	20.00	¥158.31	¥60.00	¥218.31	✎
成品门窗安装类	1 踢脚线	实木烤漆80*12mm	m	12.00	0.00%	18.00	0.00	0.00	¥216.00	¥0.00	¥216.00	✎
	2 大理石窗台板(平面宽度≤300mm)	主材价格待定, 白水泥(实际长度加双向出台200mm, 平面宽度≤300mm)(总长度超过2400mm, 无电焊或电烧无法装载, 另算搬运费)	m	2.00	0.00%	75.00	6.00	0.00	¥162.00	¥0.00	¥162.00	✎
家具立面及其它装饰工程	1 现场制作柜体(侧宽≤600mm)	生态板(按正投影面积计算, 不足1平方按1平方计算)	m <sup>2</sup>	4.00	0.00%	0.00	371.61	90.00	¥1486.44	¥360.00	¥1846.44	✎
	2 定制成品榻榻米柜门	不足1平方按1平方计算	m <sup>2</sup>	4.00	0.00%	150.00	0.00	10.00	¥600.00	¥40.00	¥640.00	✎
	3 铰链	不带阻尼(门高≤1000mm, 2只; 门高≤1500mm, 3只; 门高>1500mm, 4只)	只	4.00	0.00%	10.00	0.00	8.00	¥40.00	¥32.00	¥72.00	✎
	4 挂衣杆	铝合金	m	2.00	0.00%	15.00	0.00	3.00	¥30.00	¥6.00	¥36.00	✎
	1 墙顶面滚胶	中南无甲醛801建筑胶	m <sup>2</sup>	53.40	0.00%	0.00	1.23	2.00	¥65.68	¥106.80	¥172.48	✎

(综合单价: ¥988.79元/平米, 面积: 9.00平米) 五金/耗材

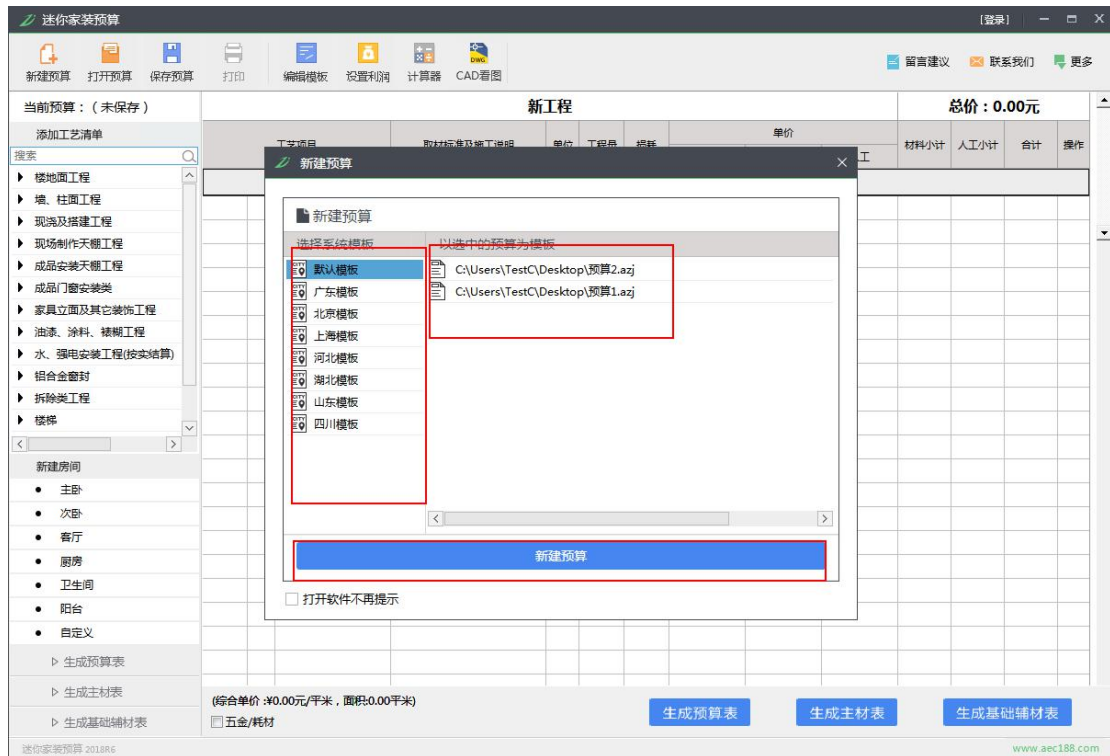
生成预算表 生成主材表 生成基础辅材表

迷你家装预算 2018.6 www.aec188.com

## 5、回到首页“选择模板”



点击菜单栏中的“新建预算”，出现如下界面：



欢迎加入 QQ 群交流：526719433 联系电话：4006002063（转1）